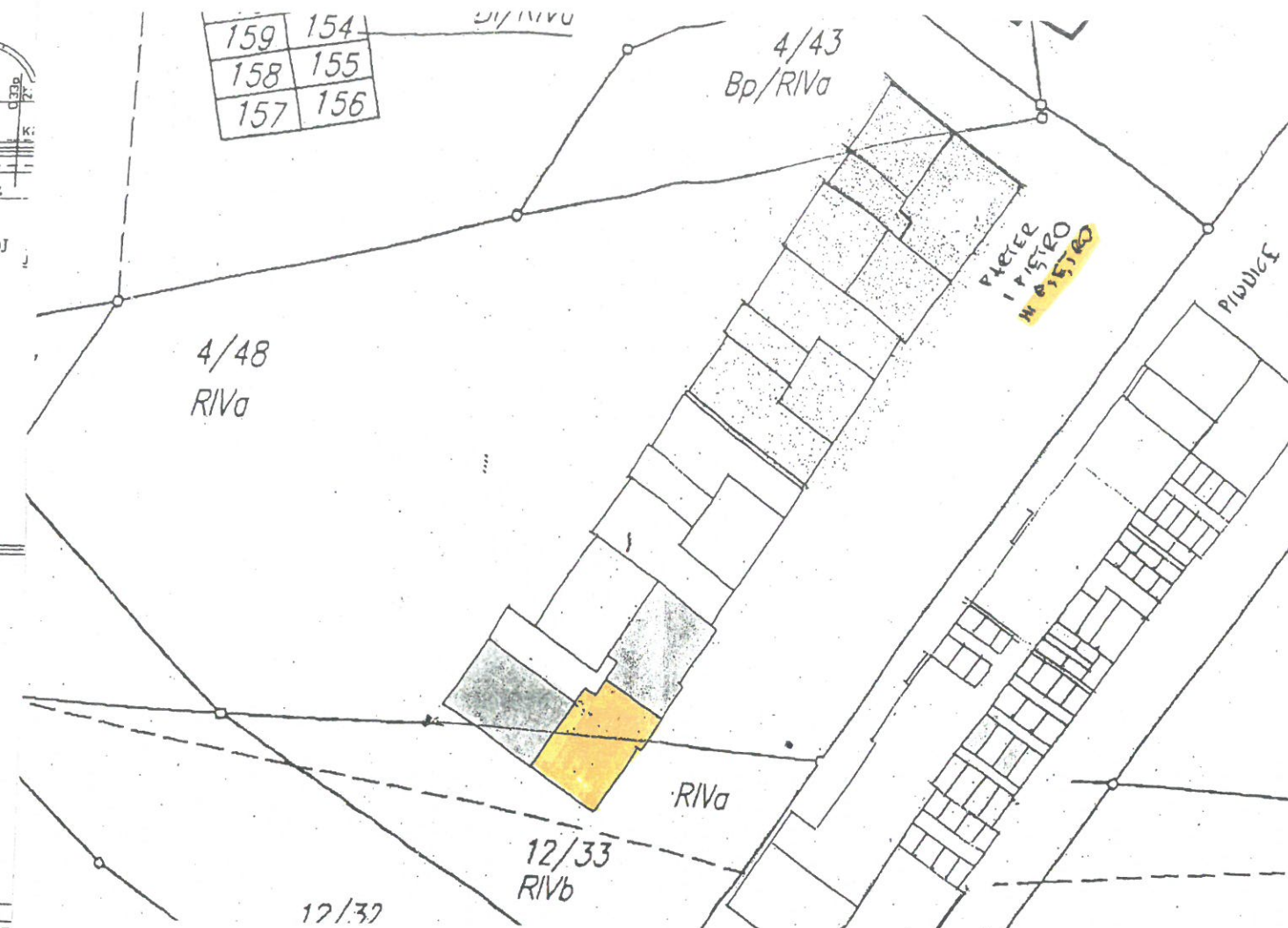


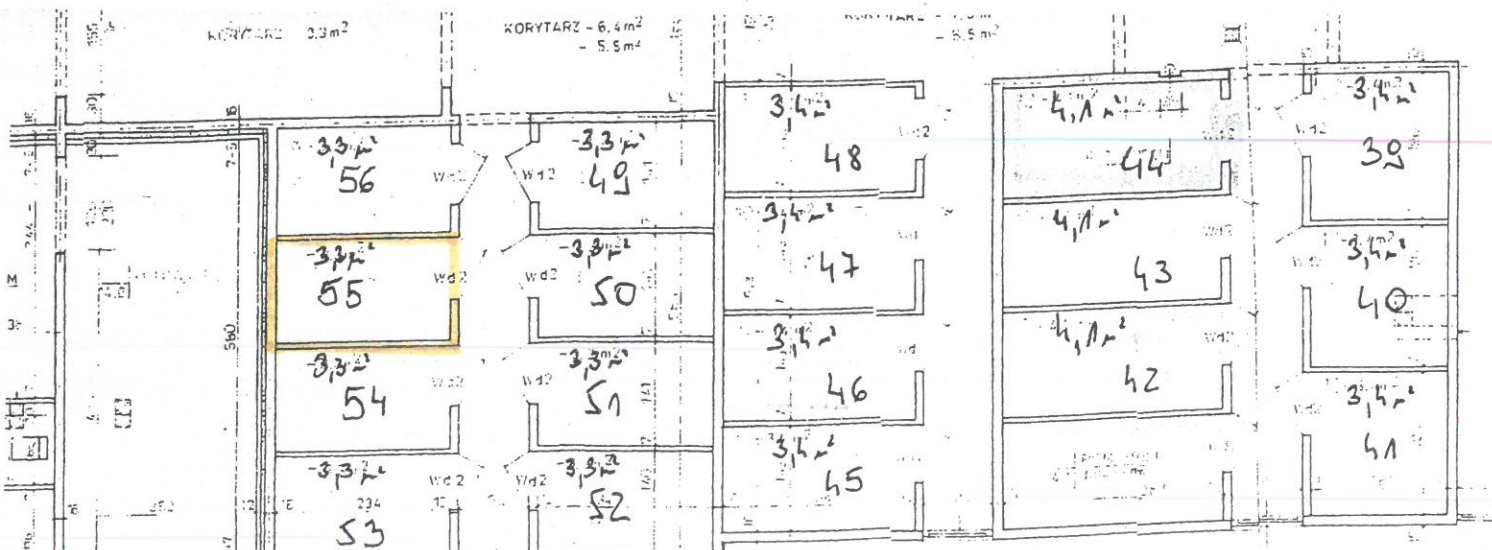
53
47,00 M²

55
44,80 M²

54
46,00 M²



| | |
|-----|-----|
| 159 | 154 |
| 158 | 155 |
| 157 | 156 |



| ADRES MIESZKANIA | |
|---|---|
| 62-010 Pobiedziska ul. Gen. T. Kutrzeby 5 m. 55 | |
| Kondygnacja - III Piętro | |
| Powierzchnia użytkowa mieszkania nr 55 | 44,80 m2 |
| Komórka lokatorska nr 55 | 3,30 m2 |
| Suma powierzchni | 48,10 m2 |
| Powierzchnia użytkowa lokali w nieruchomości | 2 584,10 m2 |
| Wielkość udziału lokalu mieszkalnego wraz z komórką w nieruchomości wspólnej | 4 810 / 258 410 |
| Podstawa prawna wyodrębnienia: | Uchwała Zarządu Spółdzielni Mieszkaniowej im. 23 Lutego w Koziegłowach nr 4/2017 z dnia 17.01.2017r. |
| Lokal składa się z następujących pomieszczeń: | |
| Pokój dzienny | 19,60 m2 |
| Pokój | 9,80 m2 |
| Kuchnia | 6,00 m2 |
| Przedpokój | 5,80 m2 |
| Łazienka + WC | 3,60 m2 |
| SPÓŁDZIELNIA MIESZKANIOWA im. 23 Lutego w Koziegłowach Os. Leśne 18A, 62-028 Koziegłowy mgr inż. Robert Krupa | |
| Opracował: R. Krupa styczeń 2024r. | opr. bud. do kierowania robotami budowlanymi bez ograniczeń w specjalności konstrukcyjno-budowlanej nr ewid. WKP/0110/OWOK/03 |